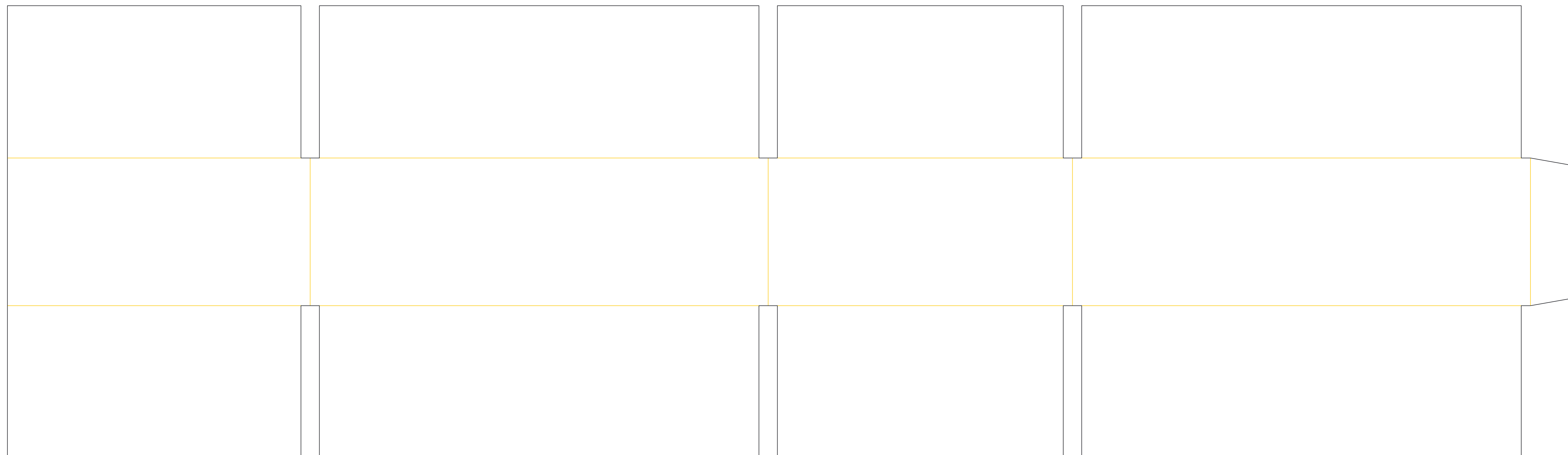


BOXMARKET.EU

KLOPOVÉ KRABICE S POTISKEM

Barva obalu	kraft
Oblast tisku	vnější potisk
Vnitřní rozměry	300 mm x 200 mm x 100 mm
Mřížka produktu	K100

Vnější potisk



POKYNY K PŘÍPRAVĚ SOUBORU PRO TISK

1. BARVY CMYK

Upozorňujeme, že všechny soubory pro potisk krabic musí být uloženy v barevném modelu CMYK. Návrhy v barevném modelu RGB sice vypadají na monitoru živěji, po barevné konverzi však budou na výtisku bledé.

2. ROZLIŠENÍ GRAFICKÝCH PRVKŮ A FOTOGRAFIÍ

Pro návrhy doporučujeme rozlišení grafických prvků a fotografií (tzv. bitmap) 300 dpi. Grafické prvky s rozlišením nižším než 150 dpi budou po vytisknutí rozmazané a rozostřené.

3. LOGOTYP

Firemní logo zasílejte ve vektorové podobě / v křivkách / v editovatelném souboru. Soubory s takovým logem budou mít příponu .cdr, .eps nebo .ai.

4. FORMÁTY SOUBORŮ

Rastrové návrhy zasílejte ve formátu PDF. Nepřijímáme soubory uložené ve formátech gif, png, jpg. K tisku nepřijímáme soubory připravené v kancelářských programech (typy: DOC, DOCX, PPT, ODT, ODP)

5. FONTY NA KŘIVKY

V produkčním souboru vždy změňte fonty na křivky. Pokud nejsou fonty na křivky změněny, může se soubor vytisknout nesprávně.