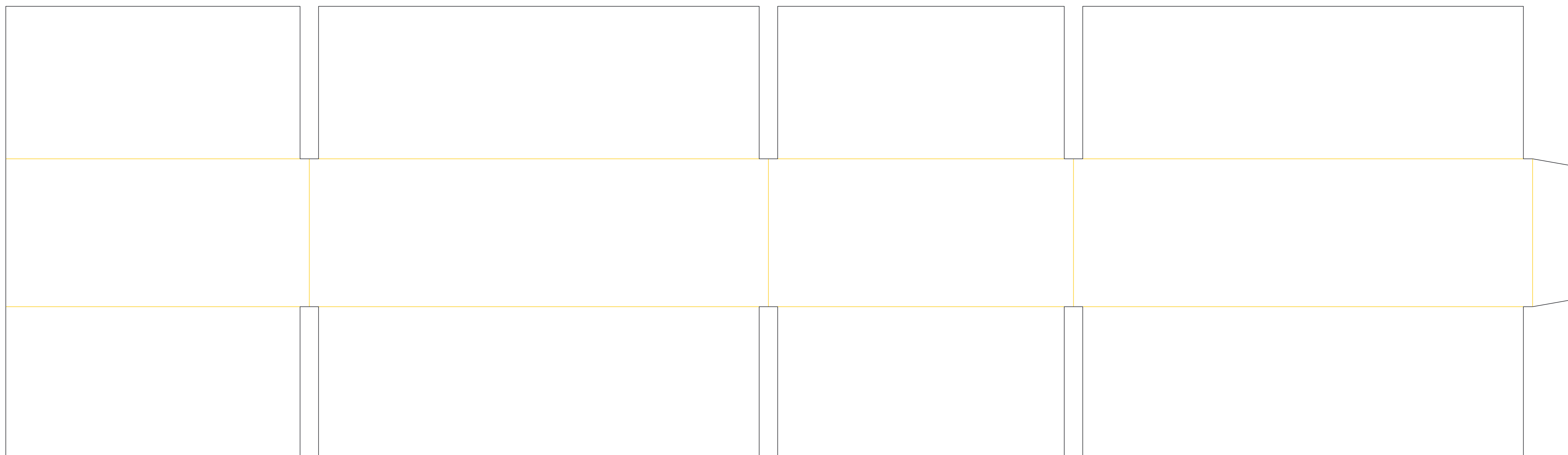


# BOXMARKET.EU

## BEDRUCKTE KARTONDOZEN MET FLAPPEN

<b>Kleur verpakking</b>	kraft
<b>Bedrukkingsgebied</b>	externe bedrukking
<b>Interne afmetingen</b>	300 mm x 200 mm x 100 mm
<b>Productraster</b>	K100

### Externe bedrukking



### INSTRUCTIES VOOR HET VOORBEREIDEN VAN HET BESTAND VOOR AFDRUKKEN

#### 1. CMYK KLEUREN

Let op: Alle bestanden voor het afdrukken op dozen moeten opgenomen in het CMYK-kleurenspectrum. Ontwerpen in RGB-kleuren zien er levendiger uit op de monitor. Na de kleurconversie bij het afdrukken zullen ze echter bleek lijken.

#### 2. RESOLUTIE VAN AFBEELDINGEN EN FOTO'S

Voor projecten is de aanbevolen resolutie van afbeeldingen en foto's (zgn. bitmaps) 300 dpi. Afbeeldingen met een resolutie van minder dan 150 dpi worden wazig en onscherp afgedrukt.

#### 3. LOGOTYPE

Bedrijfslogo's moeten worden ingediend in een vector-formaat/ een bewerkbaar bestand. Dergelijke logobestanden hebben de extensie .cdr, .eps of .ai.

#### 4. BESTANDSFORMATEN

Ontwerpen dat op een raster zijn uitgezet, moeten in Pdf-formaat worden ingediend. Wij accepteren geen bestanden in gif-, png- of jpg-formaat. Wij accepteren voor afdrukken geen bestanden die zijn voorbereid in Office programma's (zoals DOC, DOCX, PPT, ODT en ODP).

#### 5. LETTERTYPEN NAAR KROMMEN

Wijzig in het productiebestand altijd het lettertype naar cursief. Wanneer het lettertype niet wordt gewijzigd naar cursief, kan het bestand verkeerd worden afgedrukt.