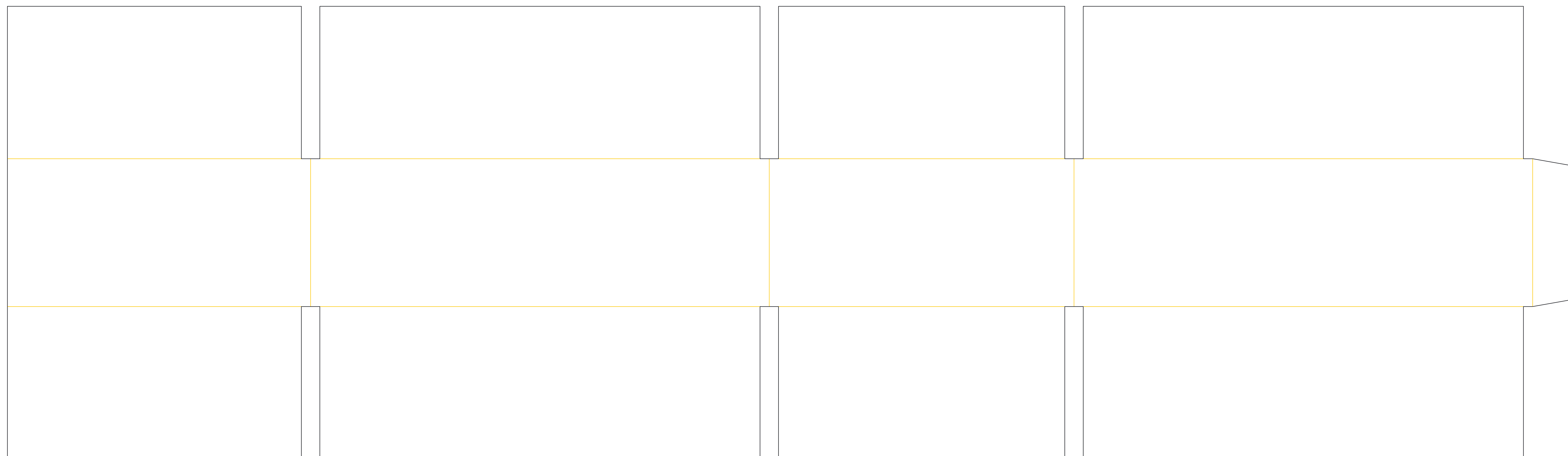


BOXMARKET.EU

KARTONY KLAPOWE Z NADRUKIEM

Kolor opakowania	kraft
Obszar zadruku	druk zewnętrzny
Wymiary wewnętrzne	300 mm x 200 mm x 100 mm
Siatka produktu	K100

Druk zewnętrzny



INSTRUKCJA PRZYGOTOWANIA PLIKU DO DRUKU

1. KOLORYSTYKA CMYK

Uwaga wszystkie pliki do druku na pudełkach muszą być zapisane w przestrzeni barwnej CMYK. Projekty w kolorystyce RGB, na monitorze wyglądają na bardziej żywsze, jednak po konwersji kolorystycznej na wydruku wyjdą blade.

2. RODZIELCZOŚĆ GRAFIK I ZDJĘĆ

Dla projektów zalecana rozdzielczość grafik, zdjęć (tzw. map bitowych) to 300 dpi. Grafiki poniżej 150 dpi rozdzielczości, wydrukują się rozmyte i nieostre.

3. LOGOTYP

Logo firmy należy przesłać w wersji wektorowej/ w krzywych/ w pliku edytowalnym. Pliki z takim logotypem będą mieć rozszerzenie .cdr, .eps lub .ai.

4. FORMATY PLIKÓW

Projekty naniesione na siatkę należy przesłać w formacie PDF. Nie przyjmujemy plików zapisanych w formatach gif, png, jpg. Nie przyjmujemy do druku plików przygotowanych w programach biurowych (typu: DOC, DOCX, PPT, ODT, ODP)

5. CZCIONKI NA KRZYWE

Zawsze w pliku produkcyjnym zmieniaj czcionki na krzywe. Gdy czcionki nie zostaną zamienione na krzywe, plik może wydrukować się niepoprawnie.