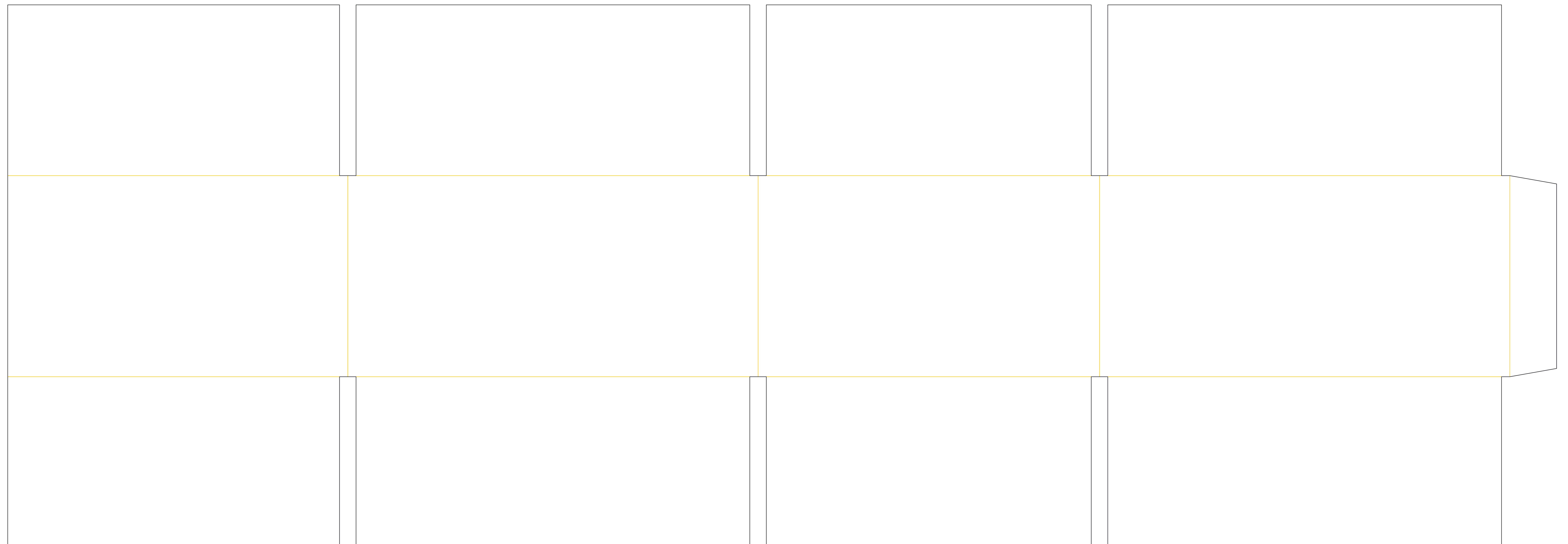


## KLAPPKARTONS MIT AUFDRUCK

<b>Verpackungsfarbe</b>	Kraft
<b>Druckfläche</b>	Außendruck
<b>Innenmaße</b>	300 mm x 250 mm x 150 mm
<b>Produktraster</b>	K90

### Außendruck



## ANLEITUNG ZUR ERSTELLUNG EINER DATEI FÜR EINEN AUFDRUCK

### 1. CMYK-FARBEN

Achtung! Alle Dateien, die für einen Aufdruck auf Schachteln bestimmt sind, müssen dem CMYK-Farbmodell entsprechen. Entwürfe mit dem RGB-Farbmodell sehen auf dem Monitor lebendiger aus, erscheinen jedoch nach der farblichen Umwandlung auf dem Aufdruck blasser.

### 2. AUFLÖSUNG VON GRAFIKEN UND FOTOS

Die für Entwürfe empfohlene Auflösung von Grafiken und Fotos (sog. Bitmap-Dateien) beträgt 300 dpi. Grafiken mit einer Auflösung von weniger als 150 dpi erscheinen beim Ausdruck verwaschen und unscharf.

### 3. LOGO

Das Logo der Firma ist in einer editierbaren Vektordatei (Vektorgrafik) zu übersenden. Dateien mit einem solchen Logo besitzen die Endung .cdr, .eps oder .ai.

### 4. DATEIFORMATE

Auf ein Raster übertragene Entwürfe sind im PDF-Format zu übersenden. Wir akzeptieren keine Dateien im Format gif, png oder jpg. Wir akzeptieren für Aufdrucke keine Dateien, die mit Office-Software erstellt worden sind (wie DOC, DOCX, PPT, ODT, ODP).

### 5. BUCH STABEN ALS VEKTORGRAFIK

Wandeln Sie in der Produktionsdatei Buchstaben immer in eine Vektorgrafik um. Wenn Buchstaben nicht in eine Vektorgrafik umgewandelt werden, könnte ein ordnungsgemäßer Aufdruck fehlschlagen.