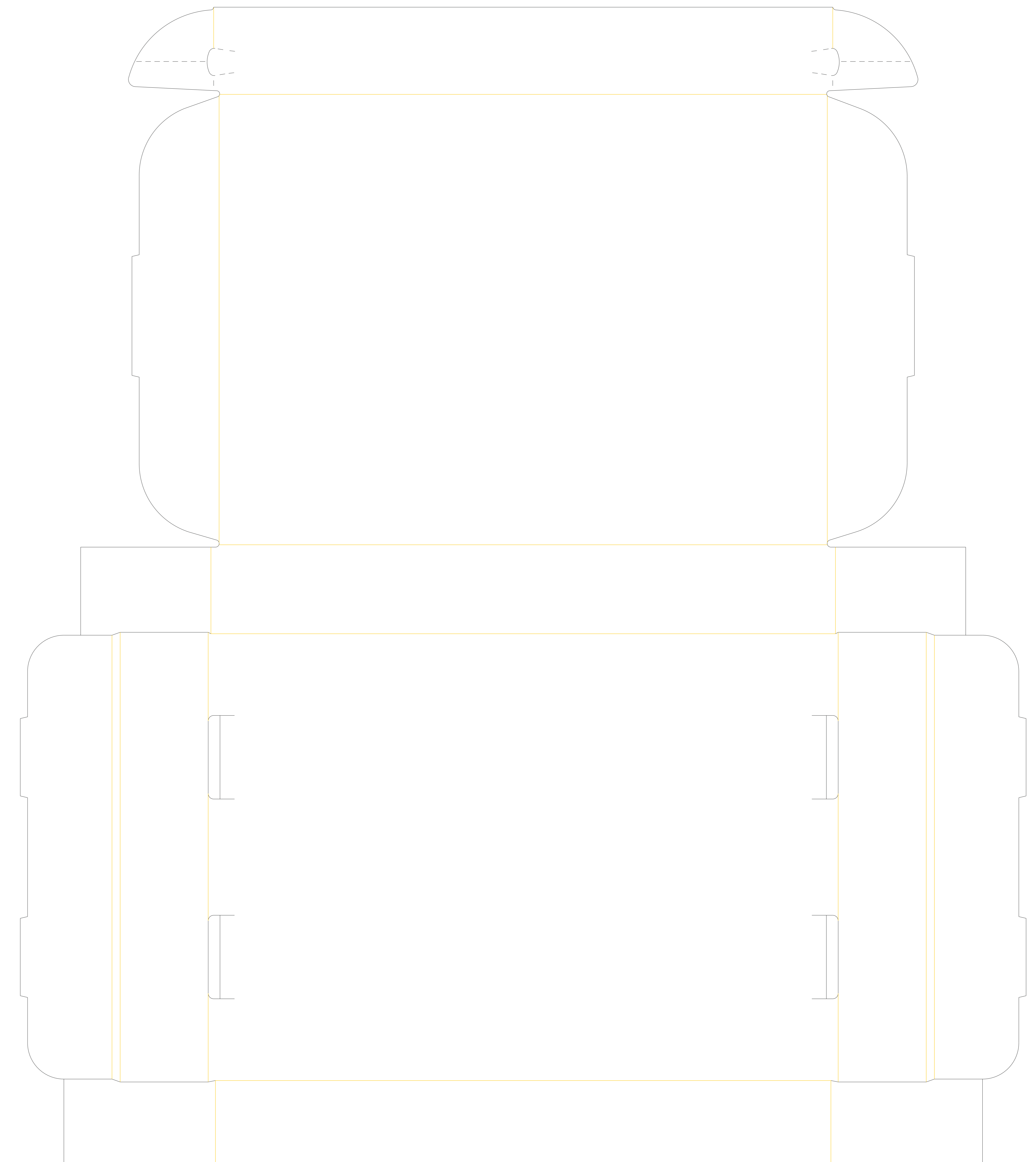


VERSANDSCHACHTELN MIT BAND SENDBOX F427

Verpackungsfarbe	Kraft
Druckfläche	Außendruck
Innenmaße	350 mm x 250 mm x 50mm
Produktraster	B20/B25

Außendruck



ANLEITUNG ZUR ERSTELLUNG EINER DATEI FÜR EINEN AUFDRUCK

1. CMYK-FARBEN

Achtung! Alle Dateien, die für einen Aufdruck auf Schachteln bestimmt sind, müssen dem CMYK-Farbmodell entsprechen.
Entwürfe mit dem RGB-Farbmodell sehen auf dem Monitor lebendiger aus, erscheinen jedoch nach der farblichen Umwandlung auf dem Aufdruck blasser.

2. AUFLÖSUNG VON GRAFIKEN UND FOTOS

Die für Entwürfe empfohlene Auflösung von Grafiken und Fotos (sog. Bitmap-Dateien) beträgt 300 dpi. Grafiken mit einer Auflösung von weniger als 150 dpi erscheinen beim Ausdruck verwaschen und unscharf.

3. LOGO

Das Logo der Firma ist in einer editierbaren Vektordatei (Vektorgrafik) zu übersenden.
Dateien mit einem solchen Logo besitzen die Endung .cdr, .eps oder .ai.

4. DATEIFORMATE

Auf ein Raster übertragene Entwürfe sind im PDF-Format zu übersenden.
Wir akzeptieren keine Dateien im Format gif, png oder jpg.
Wir akzeptieren für Aufdrucke keine Dateien, die mit Office-Software erstellt worden sind (wie DOC, DOCX, PPT, ODT, ODP).

5. BUCH STABEN ALS VEKTORGRAFIK

Wandeln Sie in der Produktionsdatei Buchstaben immer in eine Vektorgrafik um.
Wenn Buchstaben nicht in eine Vektorgrafik umgewandelt werden, könnte ein ordnungsgemäßer Aufdruck fehlschlagen.