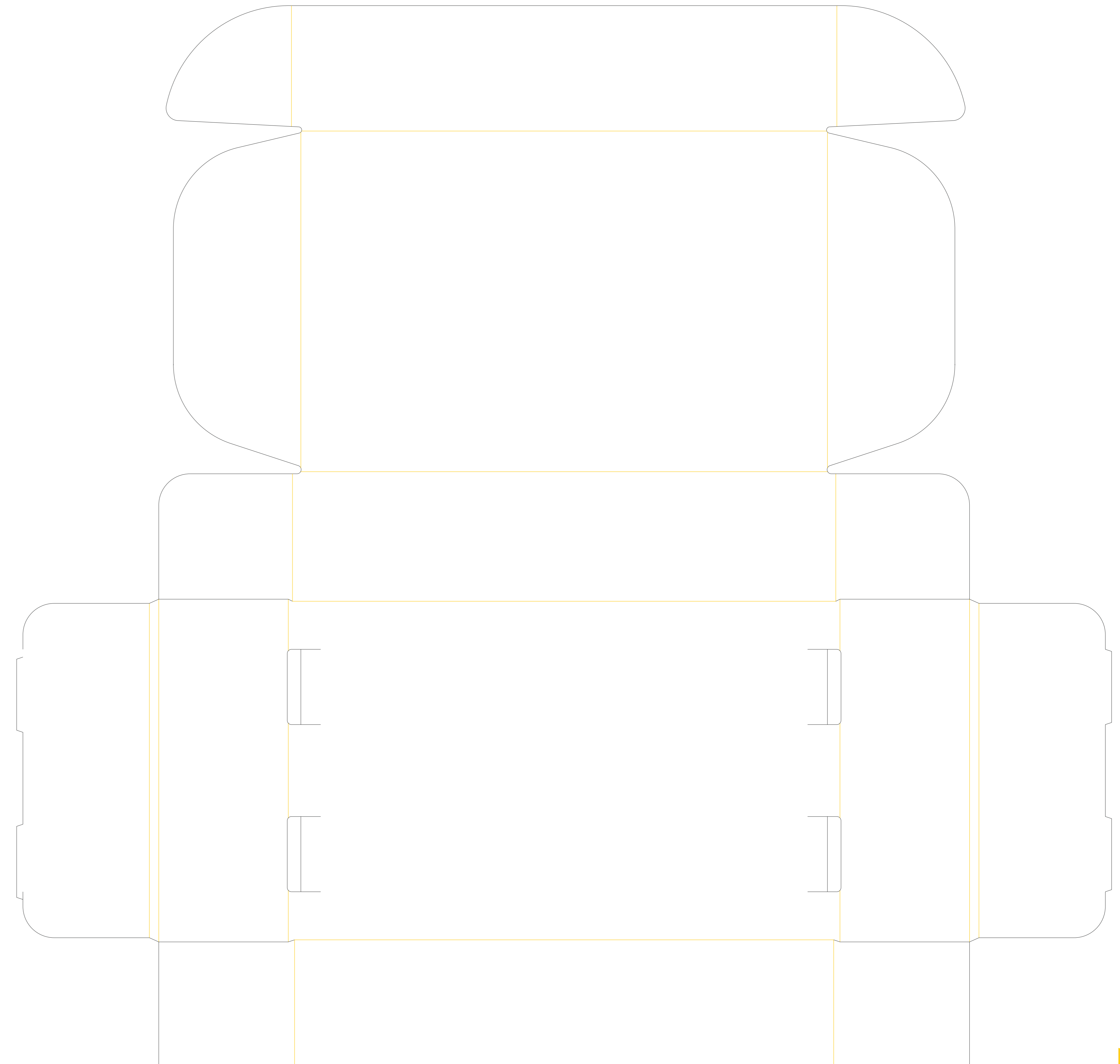


## BOÎTES CARTON DÉCOUPÉES F427

<b>Emballage couleur</b>	kraft
<b>Zone d'impression</b>	impression externe
<b>Dimensions internes</b>	250 mm x 160 mm x 60mm
<b>Grille de produit</b>	D10/D15

## Impression extérieure



### INSTRUCTIONS POUR PRÉPARER LE FICHIER POUR L'IMPRESSION

#### 1. COULEURS CMYK

Veillez noter que tous les fichiers destinés à être imprimés sur des boîtes doivent être enregistrés dans l'espace couleur CMYK. Les dessins en couleurs RVB sont plus éclatants sur l'écran, cependant, après la conversion des couleurs, elles apparaîtront pâles à l'impression.

#### 2. RÉOLUTION DES GRAPHIQUES ET DES PHOTOS

Pour les projets, la résolution recommandée pour les graphiques, les photos (appelés bitmaps) est de 300 dpi. Les graphiques dont la résolution est inférieure à 150 dpi seront imprimés de manière floue et mal cadrés.

#### 3. LOGOTYPE

Les logos des entreprises doivent être soumis en format vectoriel/en courbes/en fichier modifiable. Ces fichiers de logo auront une extension .cdr, .eps ou .ai.

#### 4. FORMATS DE FICHIER

Les dessins tracés sur la grille doivent être soumis en format PDF. Nous n'acceptons pas les fichiers enregistrés dans les formats gif, png, jpg. Nous n'acceptons pas les fichiers préparés dans des programmes de bureau pour l'impression (type : DOC, DOCX, PPT, ODT, ODP)

#### 5. POLICES À COURBES

Changez toujours les polices de caractères en courbes dans le fichier de production. Lorsque les polices ne sont pas converties en courbes, le fichier peut s'imprimer de manière incorrecte.